

新発売!! ハンディートーチ仕様ファイバーレーザー溶接機

項目	仕様
最大出力	1000W/1500W
波長	1064nm
発振モード	連続波 & パルス変調方式
転送ファイバ長	~10m
本体重量/サイズ	220kg / 630X880X1160mm
冷却方式	ラック内蔵式空冷チラー：本体およびレーザーヘッド冷却
電源電圧/消費電力	単相200V(50/60Hz) / 7000W
ワブル機能 (ビーム振らし)	速度可変・径可変(1-5mmφ) (円形動作のみ)

高出力レーザー
・軽量ヘッド



本機特徴:

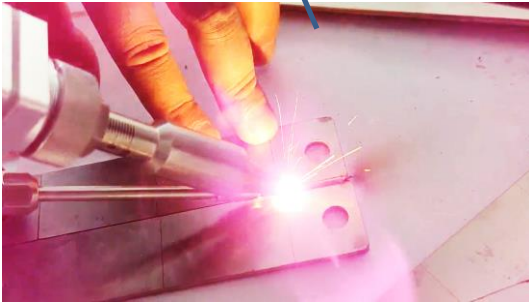
高出力(~1.5kW)、CW(連続)モード・パルス変調可能(~20kHz)、回転径サイズ調整可能(ソフト調整)なワブリング、ワイヤフィーダもオプションで用意

SUS・鉄は勿論、アルミ溶接(なめ付け・フィラ)にも対応可能

PHYSICAL PHOTON

溶接の実際(フィラ有)

■鉄 突合せ溶接(フィラ有)



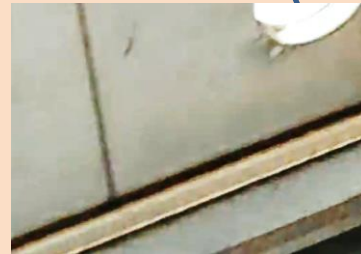
鉄 突合せ溶接(フィラ有)
ビード外観



■鉄 T字溶接(フィラ有)



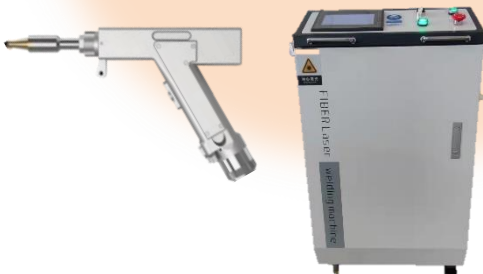
鉄 T字溶接(フィラ有)
ビード外観



■アルミ突合せ溶接(フィラ有)



アルミ突合せ溶接(フィラ有)
ビード外観



連絡先: *physicalphoton*株式会社
(フィジカルフォトン)
千葉県松戸市紙敷1416-4
047-315-0108